

ORTSKERNENTWICKLUNGSKONZEPT

Gemeinde Kosel

VERSORGUNG – FREIZEIT – KULTUR - DORFGEMEINSCHAFT

STÄRKEN

- Dorfladen - Leben am Dorfladen
- Wochenmarkt
- Dorfkrug
- Laurentia
- Kindergarten (U3, Ü3)
- Alte Schule: Gemeinderaum
- Kirchengemeinde
- Friedhof als Treffpunkt
- Spielplatz in der Dorfmitte
- Dorfanger
- Badeplatz Bültsee, Langsee
- Spazierwege
- Seniorenangebote: DRK, Mittwochscafé, Seniorenclub
- Sportverein – Sportangebote
- Kyffhäuser
- Feuerwehr
- Feuerwehrfest, Weihnachtsmarkt
- Miss Konertby Festival, Plattdt. Theater
- Lebendige Partnerschaft La Mézière
- Dorfgemeinschaft in den Ortsteilen, gute Nachbarschaft, Miteinander

SCHWÄCHEN

- Kein Geldautomat
- Keine medizinische Versorgung vor Ort
- Dorfkrug: ungepflegter Außenbereich, Verbesserungsbedarf: Stellplatzsituation, Angebot an einfachen Gerichten und Gerichten für Kinder
- Naschikönig geschlossen
- Ruhestörung Nachbarn nachts durch Feuerwehrfest
- Kein öffentlicher Treff-/Begegnungspunkt sowie Erholungsflächen von besonderer Gestaltung
- Friedhof gefährdet, da unwirtschaftlich
- Spielplatz: Keine Spielgeräte für Ältere, keine Beleuchtung

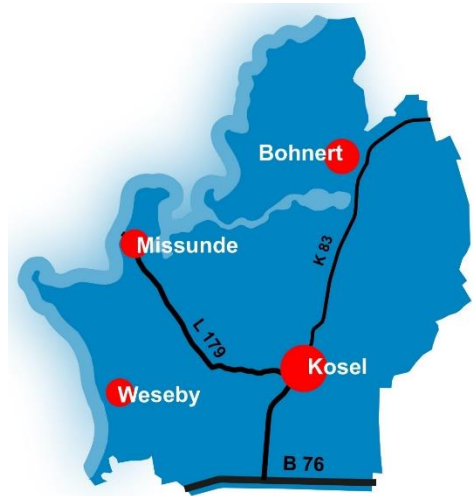
IDEEN FÜR ZIELE - PROJEKTE

- Dorfladen: Erhalt, Erweiterung des Sortiments um Bioprodukte; mehr Parkplätze, mehr Sitzplätze
- Fischwagen
- Neuen Kiosk in Weseby
- Landgasthof mit Übernachtung incl. Frühstück
- Gemütliches Café
- Imbiss
- Kita mit Zukunft (Fachpersonal)
- Kinderbetreuung bis ins Schulalter
- Ein öffentlicher Grillplatz
- Festplatz mit Sanitäranlagen
- Dorfanger als zentralen Ort beleben
- Bouleplatz mit Bänken am Dorfanger
- Mehr Veranstaltungen auf dem Dorfanger, im Dorfkrug
- Mehr Dorffeste, Veranstaltungen
- Spielplatz: Beleuchtung im Winter bis 18 Uhr, großes Klettergerüst für Ältere, WC-Anlage
- Nachmittagsangebote für Kinder und Jugendliche
- Jugend-Treffpunkt
- Ein Raum mit variabler Nutzung: Treffpunkt, Jugendtreff, Workshops, mobiler Friseur
- Treffpunkt für Alt und Jung
- Offener Treffpunkt unabhängig von Kirche, Vereinen
- Französisch-Kurs in Kosel – Pflege Partnerschaft
- Friedhof und Kirche als Treffpunkt des Gemeindelebens bedarfsgerecht weiterentwickeln
- Historische Bedeutung Kosels: wissenschaftlich fundiert aufarbeiten und vor Ort präsent machen (z.B. Dorfmuseum, Herrichtung Koseler Kirchhof, Infoschilder)
- Neubürger-Information zu Dorfladen, Vereinen, Freizeitgestaltung
- Integrationskonzept für Neubürger
- Informationen für Bürger (z.B. Postwurfsendung, Internetpräsenz)
- Mehr Zusammenarbeit verschiedener Vereine
- Miss Konertby-Festival jährlich; Präsentation vieler Vereine, Verbände auf dem Dorfanger
- Mehr Vernetzung Nachbarschaftshilfe, z.B. Tauschbörse
- Unterstützung für Senioren, ortsinternes Netzwerk
- „Wir-Gefühl“-Kosel: Integration 4 Schleidörfer = 1 Kosel



Das „Ger...
Verb...
und des Küstenschutzes“ mit des
Mitteln des Bundes und des
Landes gefördert.





ORTSKERNENTWICKLUNGSKONZEPT

Gemeinde Kosel

NATURRAUM – NAHERHOLUNG UND TOURISMUS

STÄRKEN

- Schlei (Natura 2000: FFH-Gebiet, europ. Vogelschutzgebiet)
- NSG Bültsee
- Seen, Ufer, Wälder
- Attraktive Erholungslandschaft
- Badestellen
- Wandermöglichkeiten
- Landwirtschaft
- Bienenfreundliche Flächen

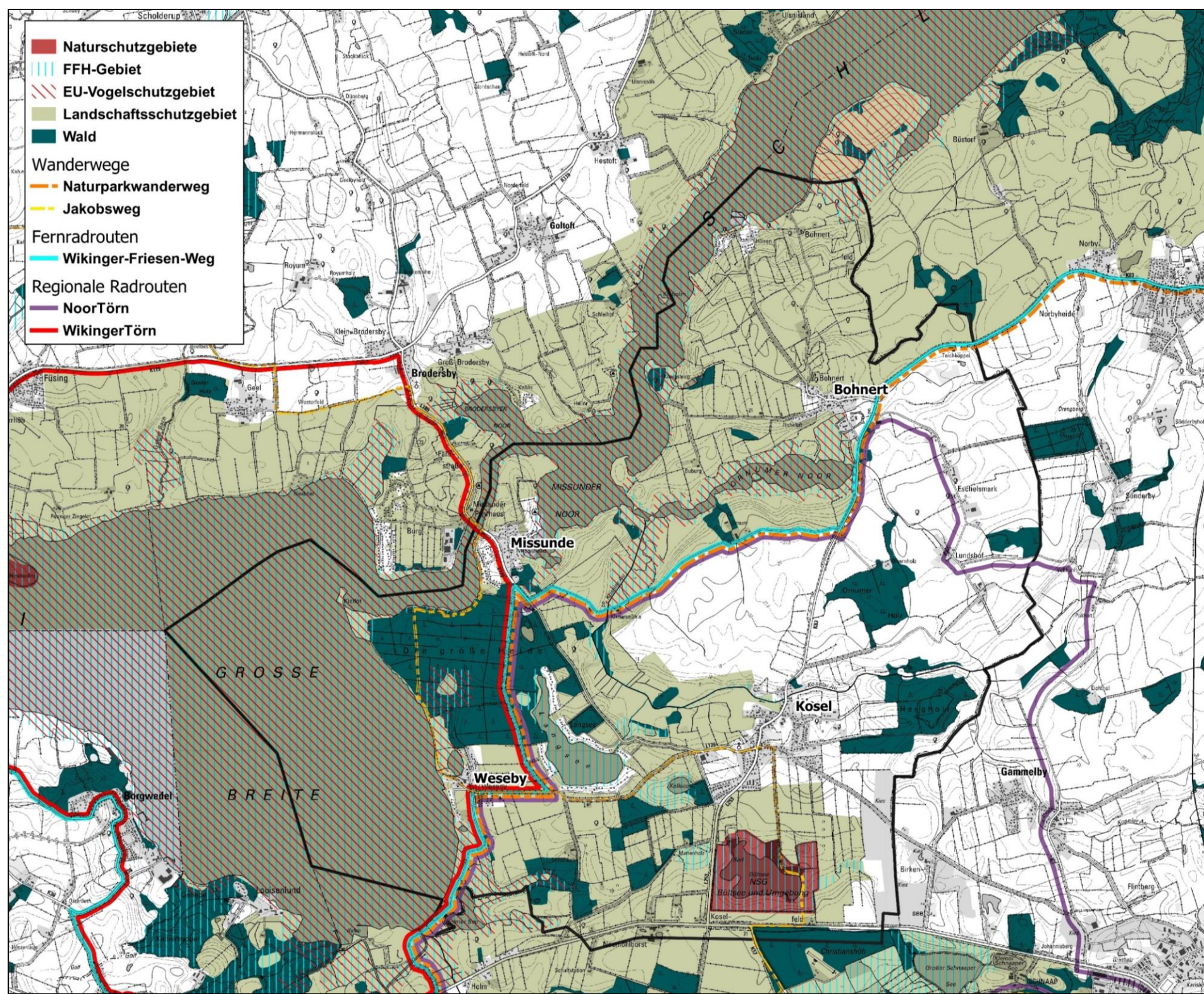
SCHWÄCHEN

- Langsee – Privatsee
- Keine Infos über Rad- und Wanderwege
- Wanderwege (z.B. Ornum Mühle – Kosel)
- Starke Belastung der Natur durch Erholungsnutzung
- Akzeptanz Tourismus schwindet aufgrund hoher Nutzungsintensität

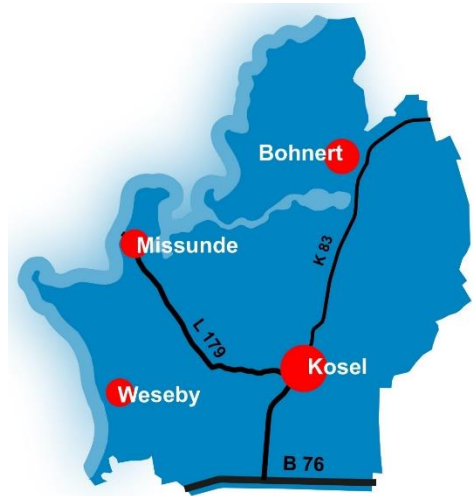
**ZU WENIG BÄNKE AN
DEN WANDERWEGEN**
**VORHANDENE BÄNKE ZU
HOCH – BEINE HÄNGEN IN
DER LUFT**

IDEEN FÜR ZIELE - PROJEKTE

- Erhalt Naturraum
- Mehr Betonung Umwelt, Natur, Klimaschutz
- Entfernung Riesenbärenklau, Jacobskreuzkraut
- Badestelle Weseby: Entfernung Seekraut, gekennzeichnete Flächen für Kiter (Kiter-Verbot an Badestelle)
- Steg mit Bade- und Angelmöglichkeit (z.B. Sieseby)
- Uferbefestigung Bootsliegeplätze Weseby naturnah
- Sicherung Wanderweg Missunder Wald
- Rastmöglichkeiten für Wanderer, Radfahrer
- Tourismuskonzept
- Ausbau touristische Infrastruktur
- Kein Ausbau touristische Infrastruktur, Beherbergungsbetriebe
- Weniger Tourismus



Das Projekt wird im Rahmen der „Gemeinschaftsaufgabe zur Verbesserung der Agrarstruktur und des Küstenschutzes“ mit des Mitteln des Bundes und des Landes gefördert.



ORTSKERNENTWICKLUNGSKONZEPT

Gemeinde Koser

WOHNEN / SIEDLUNGSENTWICKLUNG – KLIMASCHUTZ / ENERGIE

STÄRKEN

- (geographische) Lage (Eckernförde, Schleswig)
- Ruhe, Natur, Schlei
- Ruhe, Gemütlichkeit
- Ländlicher Charakter
- Dörflicher Charakter in allen Ortsteilen
- Ortsbild, Dorfbild - Kirche
- Offene Landschaft
- Schnelles Internet

SCHWÄCHEN

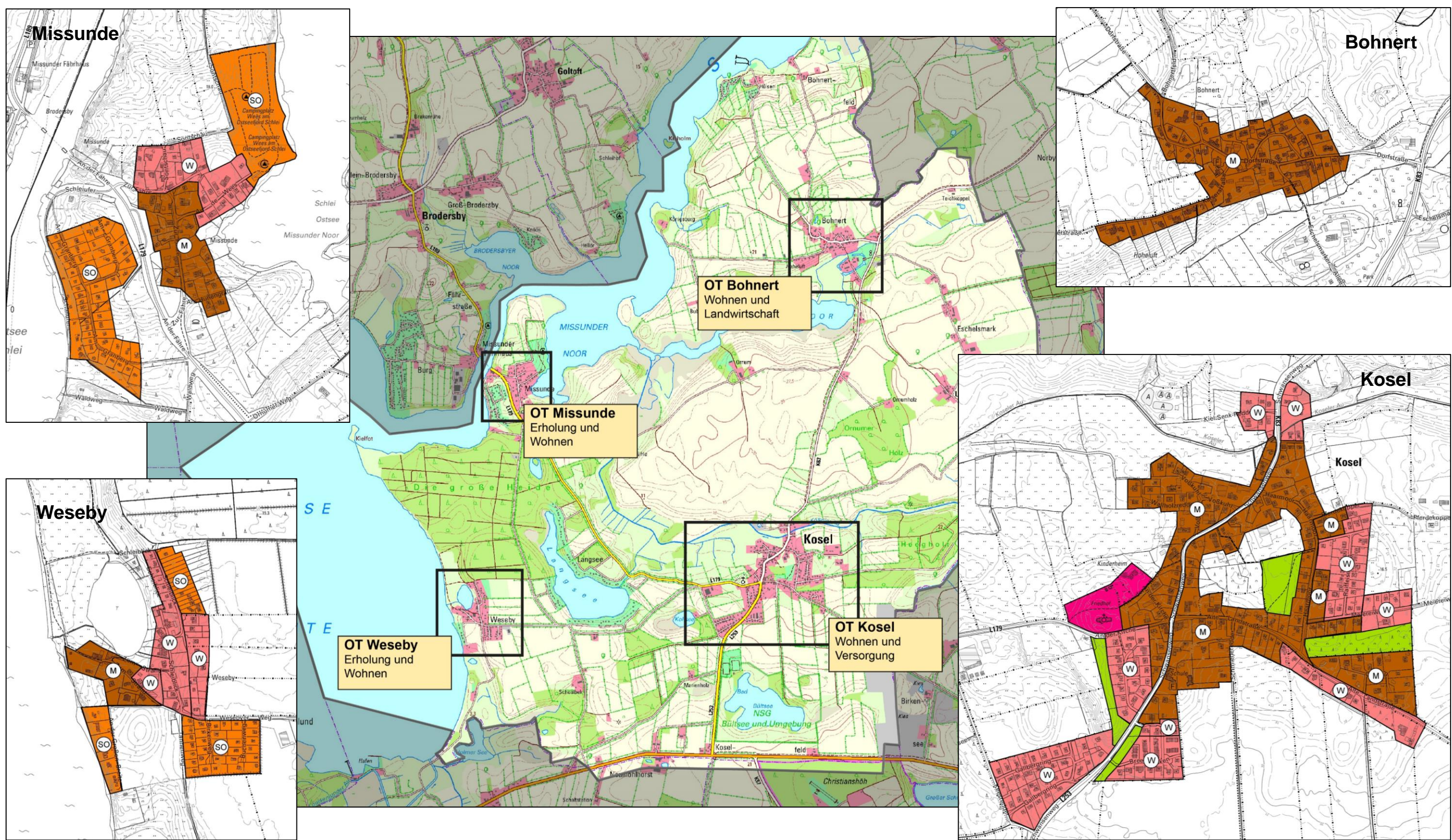
- Hoher Anteil Zweitwohnungen
- Verdrängung von Dauerwohnraum durch Freizeitwohnen
- Kein bezahlbarer Wohnraum
- Stark steigende Grundstückspreise
- Keine kleinen Wohneinheiten (Senioren)
- Mangelnde Pflege Straßenbegleitgrün, Beete (z.B. Bushaltestelle)
- Lärmbelästigung durch Zeltlager (Musik)
- Restmüllentsorgung (4-wöchentlich)
- Schlechter Räum-/Streudienst gemeindliche Straßen
- Schlechtes Mobilfunknetz
- Keine Nahwärmeversorgung
- Alte, energieintensive Straßenbeleuchtung in Missunde (Leuchtdauer)

IDEEN FÜR ZIELE - PROJEKTE

- Wohnraum für Senioren: kleine Wohnungen, betreutes Wohnen, Mehrgenerationenwohnen
- Wohnraum für junge Menschen, junge Familien
- Nachnutzung Bestandsgebäude
- Vergabe von Baugrundstücken an Kriterien knüpfen: Erstwohnsitz, Vorzug junge Familien
- Erhalt von Freiflächen, Wiesen rund um Weseby
- Pflege öffentliche Beete, mehr Mülleimer, Hundekotbeutel
- Bürger-Institutionen-Werkstatt zum Thema „Schutz, Erhalt und Förderung der Region“
- Keine Windräder, keine Freiflächenphotovoltaikanlagen
- Errichtung eines Solarparks als Genossenschaft auf gemeindeeigener Fläche, um Zugang zu kostengünstigem Strom für Bürger zu gewährleisten
- Keine Mülldeponie in Koser
- Straßenbeleuchtung nachts ausschalten

**PHOTOVOLTAIK AUF
DACHFLÄCHEN**

**FREIFLÄCHEN-
PHOTOVOLTAIK
KIESGRUBE**

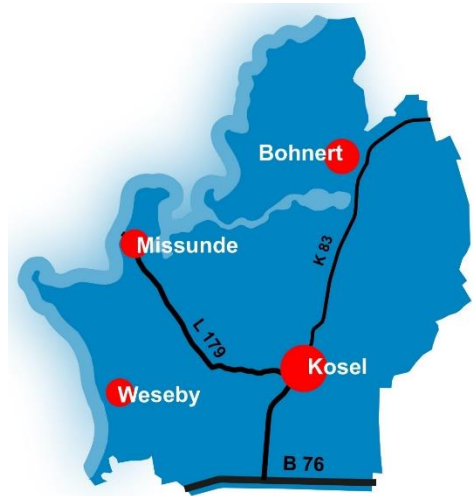


Das Projekt wird im Rahmen der „Gemeinschaftsaufgabe zur Verbesserung der Agrarstruktur und des Küstenschutzes“ mit den Mitteln des Bundes und des Landes gefördert.

SH
Schleswig-Holstein
Ministerium für Landwirtschaft,
ländliche Räume, Europa
und Verbraucherschutz

**Bundesministerium
für Ernährung
und Landwirtschaft**

Auftraggeber:
**PLANUNGSBÜRO
FÜR STADT UND REGION**
CAMELLA GRÄTCH • JÖNS GRÖTH • GÖR



ORTSKERNENTWICKLUNGSKONZEPT

Gemeinde Kosel

MOBILITÄT

STÄRKEN

- Gute Anbindung an das überörtliche Straßennetz
- Integraler Taktfahrplan, getaktete Anbindung der Ortsteile Weseby, Bohnert, Missunde nach Eckernförde
- Gute Busverbindungen
- Mitfahrbank

SCHWÄCHEN

- Viele leere, zu große Busse
- Anbindung Missunde, Weseby, Bohnert – Eckernförde mit Umstieg; häufig Verspätung, kein Anschluss
- Abstände der Bushaltestelle nicht optimal
- Nutzung mit Rollator schwierig, keine Unterstützung durch Busfahrer
- Mangelhafte Fuß-/Radwegeverbindung Kosel – Missunde
- Unzureichendes Radwegenetz
- Gefährdung Verkehrssicherheit durch parkende Autos (z.B. Badestelle Langsee, Waldweg, Nebenstraßen Kosel ...)
- Schwansenweg: Geschwindigkeitsüberschreitungen, Konflikte Radfahrer/ Fußgänger
- Fehlende Querungshilfe Hauptstraße

**ÖPNV VERTAKTUNG
BUS/BAHN**

IDEEN FÜR ZIELE - PROJEKTE

- Bedarfsgerechter ÖPNV: kleinere Busse, Anruf-Sammel-Taxi; Berücksichtigung Schulanfangs-/endzeiten; direkte Busverbindung Missunde – Eckernförde
- Verkehrsführung der Busse verbessern: nicht durch Alte Landstraße
- Fähre: Anleger für Fußgänger, Rollianleger
- Ausbau Radwegenetz
- Fahrradwege nach Missunde (Fähre), Kosel – Missunde – Weseby
- Verbesserung Wanderwege für Radfahrer
- Sichere Wege zum Wasser
- Einrichtung von Fahrradstraßen
- Car-sharing
- Tempo 30 im gesamten Gemeindegebiet
- Verkehrsberuhigte Durchfahrtsstraßen
- Schwansenweg: Geschwindigkeitsbegrenzung, mehr Raum für Fußgänger-/Radfahrer z. B. Fahrradstraße
- Querungshilfe Hauptstraße, z.B. Zebrastreifen, Bedarfsampel
- Beschilderung Feuerwehrplatz, Dorfladen verbessern
- Parkverbot in Gefahrenbereichen (z.B. Langsee, Waldweg)
- Ausreichend Stellplätze für Koseler Hof, Parkverbot Alte Landstraße
- Erneuerung Ausweichmöglichkeit, Parkplatz Badestrand
- Sichere Parkmöglichkeiten und Fahrradstellplätze an Badestellen

**RADWEG
KOSEL-MISSUNDE
→ AUSBAU FÄHRE**

**SICHERE QUERUNGSMÖGLICH-
KEITEN FÜR RADFAHRER
NÖRDLICHER ORTSAUSGANG KOSEL
(KINDER → BEDARFSAMPEL?)**



Das Projekt wird im Rahmen der „Gemeinschaftsaufgabe zur Verbesserung der Agrarstruktur und des Küstenschutzes“ mit den Mitteln des Bundes und des Landes gefördert.

